

総合生活改善特集

Contents

春取り報告2025……………1
【連載企画】私たちの仲間!S★★★★★なひと ……5
世代を超えて支えあう職場へ……………7
2025年大泉町議会議員選挙結果……………8
労連活動報告……………9



SUBARU労連 春取り 報告2025

春の総合生活改善
の取り組み



昨年は平均賃上げ率が33年ぶりに5%を上回り、平均月給も過去最高額を記録。
しかし一方では「収入が変わらない」「支出が増えた」といった声も…。
物価や生活コストの上昇に「賃上げ」が追いついていないのは、明らか。
今年の春取り以降も仲間であつなかり、さらなる賃上げをめざしましょう!



今回もさまざまな課題を協議!

- 部品が入らなければ、製品が作れない
- 生産数が減るなかで賃上げは難しい
- 今後の主力製品が予想できない
- 価格の高騰で購入者層が変わり、従来の営業方法が通用しない
- 収益を上げるため、組織を解体してゼロから効率化を図っている
- 保管場所がない。工夫しながら生産・輸送を継続している



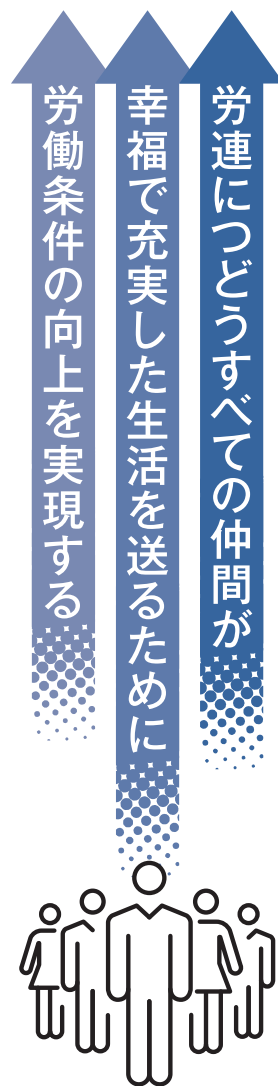
チカラを合わせ、よりよいSUBARUへ!

国内の労働組合の組織率は現在、約16%(2024年時点)
加入者数や声の多さがモノをいう時代ではなくなりました。
職場の課題解消に向け、会社とともに取り組み、
会社がよくなれば働く仲間の賃金・生活も自然とよくなっていく。
そんな「当たり前」をみんなのチカラで実現しましょう。





SUBARUのみんなは、つながっている。 強い絆のもと「笑顔のつながり」を実現しよう!



SUBARU労連 2025年春取り結果

項目(SUBARU 労連平均)	回答	前年回答差
月例賃金	10,930円	9,067円(+1,863円)
改善率(単純平均)	3.63%	3.65%(-0.02%)
一時金	4.92ヵ月	4.81ヵ月(+0.11ヵ月)
企業内最低賃金	188,151円	179,139円(+9,012円)

賃金改善総額、10,930円となりました。3年連続で、高い水準の賃金改善が継続しています。

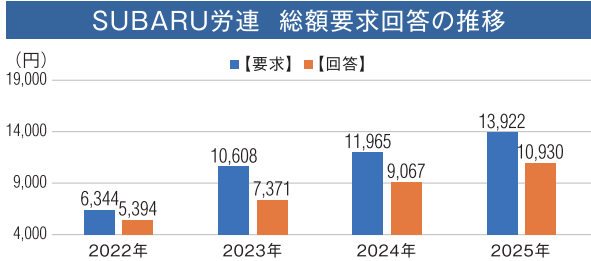
※単純平均(参考:自動車総連全体 総額回答額: 15,281円)

人財の確保や雇用の維持など、働く場として魅力的な職場であるためにも、賃上げは必須。今後も会社をよりよく変えていくことが重要です。



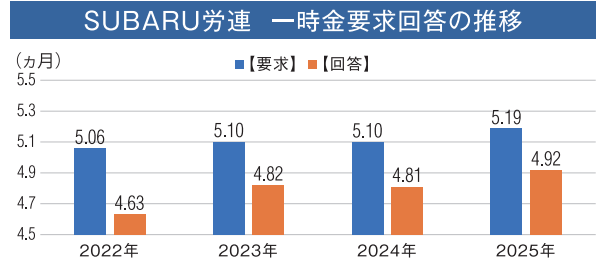
2025年春取り 結果詳細

<月例賃金>



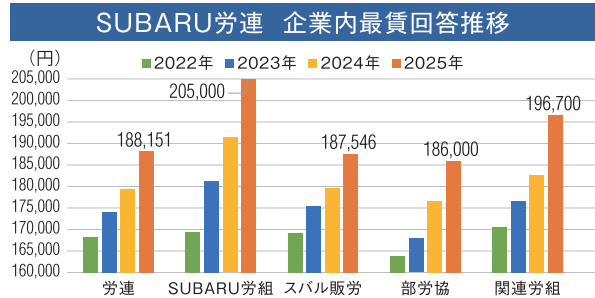
総額10,930円(前年回答差+1,863円)で、昨年に続き、大幅に増額した

<一時金>



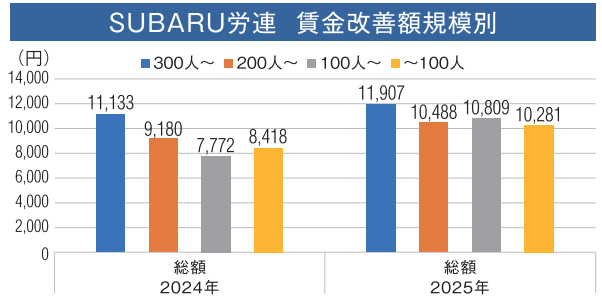
平均4.92ヵ月(前年回答差+0.11)で、昨年から大幅に上昇した

<企業内最低賃金>



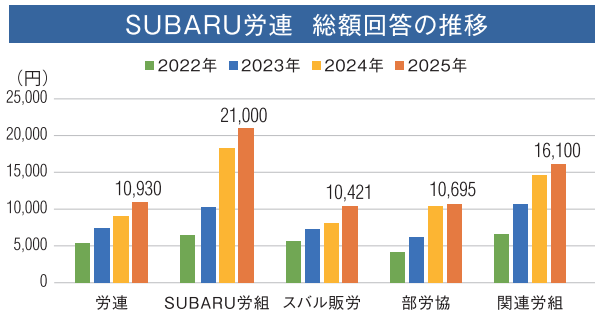
平均188,151円※(前年回答差+9,012円)
※未回答・別途協議単組は含まず

<規模別賃金>



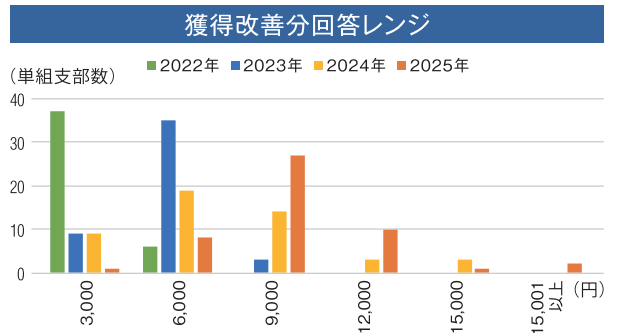
規模の大きい組織が総額の回答額が高い傾向となった

<回答推移>



初めて10,000円を全組織で超えており、昨年に引き続き、高い回答額が示されている

<改善分>



改善分の回答レンジは、7,000~9,000円が中心となり、さらに増額方向へスライドした

春取りの総括



働き方・生産性を改善し、よりよい賃金・生活へ!

各賃金、一時金ともに高い水準を実現しました。改善率は3%台、改善額も4年連続で増額傾向です。働き方や職場をよりよく改め、仲間を増やしたり、稼ぐチカラとなる生産性を高めたり、そのように会社をよくしていくことが、いずれは賃上げにつながります。仲間が安心・快適に働き、プライベートでも充足感が得られること。労働組合はそれをめざし、今後も取り組んでいきます。



TOPIC

「休み」について、 考えたことありますか？



「休みが増えたら会社・仕事が回らない」。そう思われがちですが、しっかり休んで、全力で働きたいものです。連休が長い一方、祝日休みがないといわれる自動車産業。いま一度、休みのあり方について考えてみませんか？

似ているようで違う「休日・休暇」



そもそもの労働義務がない日



労働義務がある日に個別で取る休み

休日増加!賛成?心配? /

休日が増えてほしい!



保育園が休みの日に
子どもの預け先に
困らない

祝日休みなら家族や
友達と予定が
合わせやすい

同じ給与が
もらえるなら
「賃金アップ」と同じ!

休日が増えると心配...



時給なので給与が
減って生活が
苦しくなる

休日が増えたら
仕事が
たまるのでは?

休みが増えても
何をしたら
いいのか...

「休み」は働くためにも大切! /

連続勤務や長時間労働など、休みなく働きつづけると作業効率は落ち、結果的にはそれよりも短い期間や時間で集中して働いたときと同じ仕事量になることも。休みの日には、仕事や会社のことを切り離して心身を休め、趣味やスポーツ、学習・地域活動に取り組むなど、ぜひ自身のリカバリーやチャージを!

家族・恋人と
過ごす!

スポーツで
リフレッシュ!

興味のある
イベントに
出かける!

読書してみる



Message

きずなメッセージ

従来の自動車産業の働き方に慣れているひとばかりではありません。誰もが働きやすく、魅力ある職場であるためにも、家族や友達と過ごせる休日を増やしたり、子育て、介護など、柔軟に休暇を取得できる体制が必要です。一方、会社の収益を維持し、賃金水準を守ることも大切です。どう働き、どう休むか。今後も考えていきましょう!



連載企画

私たちの仲間! S★★★★★なひと

SUBARU労連には、「SUBARU」に関わる企業で働いている約29,700人の仲間がいます。この企画では、何かに挑戦している人(素敵な人)、技術や技を磨いている人(SUBARUらしい)、スペシャルなひと、など“S”で始まるテーマで労連の仲間を紹介していきます。SUBARU労連に集う「S★」な仲間を知り、応援・称賛し、ポジティブなパワーでつながりましょう!!

今回のテーマ | **Strive** (努力する、励む) なひと

紹介者コメント



SUBARU労働組合
運動部後援会理事
木村 哲也

運動部後援会理事を仰せつかっておりますSUBARU労働組合 木村です。

私からは常にチャレンジをしている野球部の紹介をさせていただきます。SUBARU硬式野球部は、技術の向上だけでなく、チームワークやスポーツマンシップの大切さを学びながら、情熱と**努力**を持って日々練習に**励んでいます**。昨年度の都市対抗野球では2年連続29回目の出場を果たしました。小川監督の抱負として「全国大会で勝てる」チームづくりの基、まずは都市対抗と日本選手権の両大会に出場。そして地盤を固めて3年以内に日本一を獲る」と力強い言葉もいただいております。私たちの野球部は、地域や職場の皆様の温かいご支援と応援に支えられています。これからも、さらなる高みを目指して**努力**を続けてまいりますので、引き続きご声援をよろしくお願いたします。やっぱりSUBARUがナンバーワン!!(^^)/



▲都市対抗1回戦 勝利を決めて、観客に向かって手をあげて歓声に応える選手たち(2024年7月21日)



SCHEDULE

- 都市対抗北関東予選
期間: 6/28(土)~8日間
場所: 太田市運動公園
- 都市対抗野球大会
期間: 8/28(木)~9/8(月)
場所: 東京ドーム





- ①名前 ②年齢 ③ポジション
- ④背番号 ⑤出身地 ⑥出身校(高校/大学)
- ⑦得意技や挑戦していること
- ⑧SUBARUに関わる方へのメッセージ

チームを勝利に導く指導者!



監督
SHIN OGAWA

- ①小川 信(おがわ しん) ②42歳 ③監督
- ④83 ⑤群馬県
- ⑥佐野日本大学高校/日本大学 ⑦データ分析
- ⑧日頃より運動部へのご理解、ご声援ありがとうございます。今年度野球部は大幅に体制が変わり非常に若いチームになっております。若い選手たちの勢いを活かし、必ず都市対抗、日本選手権の両ドームに出場、そして上位進出を目指します。引き続き熱いご声援、よろしくお願いいたします。

頼れるリーダーたち!



キャプテン
SYU
TEZUKA

- ①手塚 周(てづか しゅう) ②28歳 ③投手
- ④19 ⑤福島県
- ⑥福島県立福島高校/立教大学
- ⑦挑戦していること:フォーク
- ⑧勝利への執念はもちろんのこと、観たすべての方の心を動かす姿をお見せします!社会人野球だけにしかない素晴らしさを、是非とも球場でご体感ください!



副キャプテン
YUKIHIRO
FURUKAWA

- ①古川 幸拓(ふるかわ ゆきひろ) ②29歳
- ③外野手 ④1 ⑤群馬県
- ⑥関東学園大学附属高校/白鷲大学
- ⑦ウエイトトレーニング
- ⑧今年も都市対抗野球に出場して、応援していただけるたくさんの方々と共に戦えるように頑張ります。



副キャプテン
KATSUKI
GOTO

- ①後藤 克基(ごとう かつき) ②25歳
- ③外野手 ④5 ⑤兵庫県
- ⑥滋賀学園高校/法政大学
- ⑦挑戦していること:ポジション変更 捕手
- ⑧いつも応援ありがとうございます。今年も都市対抗に出場して皆様に笑顔を見られるように頑張りたいと思います。

野球部に新風を! 期待の新人!



GAKU
EGAWA

- ①江川 岳(えがわ がく)
- ②22歳 ③外野手 ④9
- ⑤千葉県
- ⑥千葉黎明高校/東京農業大学
- ⑦都市対抗優勝
- ⑧一生懸命頑張ります! よろしくお祈りします!



YOSHIKI
MURA

- ①三浦 克暉(みうら よしき)
- ②22歳 ③投手 ④47
- ⑤茨城県
- ⑥土浦湖北高校/清和大学
- ⑦2次大会出場
- ⑧都市対抗大会に出られるように頑張ります!



KO
UEDA

- ①上田 甲(うえだ こう)
- ②22歳 ③内野手 ④0
- ⑤神奈川県
- ⑥橘学苑高校/桐蔭横浜大学
- ⑦守備・打撃の技術力向上
- ⑧いつも応援ありがとうございます。都市対抗優勝できるように精進してまいります。よろしくお願いいたします!



RUI
NAKAYAMA

- ①中山 琉唯(なかやま るい)
- ②22歳 ③捕手 ④12
- ⑤茨城県
- ⑥常総学院高校/明治大学
- ⑦勝負強さ
- ⑧白熱したプレーでチームの勝利に貢献できるように頑張ります。



YU
HAKOYAMA

- ①箱山 優(はこやま ゆう)
- ②22歳 ③投手 ④18
- ⑤千葉県
- ⑥日本体育大学柏高校/日本体育大学
- ⑦球速155km
- ⑧野球を通じてSUBARUを全国に広められるように頑張ります。応援よろしくお願いいたします。

応援・コメント

お待ちしております

SUBARU労連機関誌「きずな」

S★★★★★なひと

応援・コメント募集

「SUBARU硬式野球部へ
応援メッセージを大募集します。」

左記の二次元バーコードからご入力ください。いただいたメッセージは野球部にお届けします。仲間の声がかチカラになる!! たくさんの方のメッセージお待ちしております!!

応援は
こちらから



SUBARU硬式野球部

YouTube

X



SUBARU硬式野球部の
詳しい情報はコチラ

ジェネレーションギャップに驚くことなかれ!

世代を超えて支えあう職場へ

異なる世代が働く職場では、世代間ギャップが引き金となり、コミュニケーション不足やモチベーション低下、イノベーションの阻害、ハラスメントのリスクが高まることも。価値観や行動様式の違いを知り、円滑なコミュニケーションを心がけ、世代を超えて協力しあえる職場を築きましょう!

「違い」を知って相互理解を深めよう!

30~50代に
聞きました

若手に感じる
価値観の違いTOP10



- ① 連絡がLINEやメールばかり …… 29.0%
- ② 打たれ弱い …… 28.7%
- ③ 仕事よりプライベート優先 …… 25.5%
- ④ 仕事中にスマホを触る …… 21.7%
- ⑤ 電話・掃除などの雑務をしない …… 20.7%
- ⑥ モチベーションが低すぎる …… 18.5%
- ⑦ 社内の付き合いを重視しない …… 16.2%
- ⑧ 常識がない …… 15.3%
- ⑨ ものを知らない …… 15.3%
- ⑩ 出世欲がない・少ない …… 14.6%
- ⑪ 電話が苦手 …… 14.6%

※ミライのお仕事調べ

18~39歳に
聞きました

先輩に感じる
価値観の違いTOP10



- ① セクハラ・パワハラなど時代錯誤 …… 36.8%
- ② 飲み会が好き …… 32.3%
- ③ 根性・ガッツで仕事をする …… 27.0%
- ④ 便利なツールを使えない …… 21.4%
- ④ 同じ話を平気でする …… 21.4%
- ⑥ 知らない言葉を使う …… 20.4%
- ⑦ 愛社精神がすごい …… 17.9%
- ⑧ ITスキルが低い …… 15.8%
- ⑨ 口頭・対面を重んじる …… 14.0%
- ⑩ 最近の事を知らない …… 13.0%
- ⑪ 声がでかい …… 13.0%

※ミライのお仕事調べ

その差を埋める、4つのポイント

POINT

1 相手に寄り添ったコミュニケーションを
若い世代はSNSやメールが中心。報連相ではやりとりも記録され◎。口頭連絡が必要なケースは事前に共有しておくともよいかも。



POINT

3 世代で異なる知識・スキルを共有
上司・部下、先輩・後輩、世代で異なる知識やスキルを学びあおう



POINT

2 個性や価値観を尊重しよう
異なる価値観や意見、個性の違いを認めあえる環境づくりをしよう



POINT

4 いっしょに学びを広げる
世代を問わない研修などで新しい知識や技術、トレンドを身につける



2025年 大泉町議会議員選挙結果



大泉町議会議員選挙
投票率51%

あらい
新井 しんご



候補者名	結果	得票数
新井 しんご	当選	1,124票(4位/19人中)

活動の 歩 五 Ayumi

都丸 ひろし よりご挨拶

2013年4月に、はじめて群馬県大泉町議会へ送り出していただいてから、今日に至るまで、皆様には多大なるご支援を賜り、誠にありがとうございました。自動車で働く仲間の声を行政に届けて暮らしを良くする!の信念のもと、12年間の議員活動ができましたのは、ひとえに皆様のご支援のおかげです。この度、新井しんごさんにバトンタッチさせていただくことができました。今後も、自動車関係諸税の負担軽減・簡素化をはじめとする自動車総連政策制度の取り組みや、大泉町で生活する皆さまが安心して暮らせる地域づくりを実現するために、私ができる事は協力していく所存です。結びに、改めて12年間のご支援に感謝申し上げ、ご挨拶とさせていただきます。



過去の選挙結果 2013-2024

投開票日	得票数	投票率
1期目(2013/4/21)	1,285票(5位/18人中)	62.22%
2期目(2017/4/23)	1,537票(3位/22人中)	55.06%
3期目(2021/4/18)	1,376票(3位/17人中)	46.71%



12年間の活動で実施、実現できたこと(抜粋)

- 自動車総連政策の意見書を国へ12年間提出(議会全会一致)
- 不登校児童に対する学習支援教室の実施
- 子どもの生活実態調査の導入(子ども政策の基礎資料化)
- 学童保育の時間延長
- ファミリーサポートセンター利用補助の実施
- 都市計画道路計画の事業開始(小舞木寄木戸、上小泉古海線)
- 暮らしの応援商品券の実施(物価高騰対策)

バトンタッチした新井さんをお願いしたいこと

- 自動車総連政策の実現に向けた議会内での理解活動
- 安心して子育てできる地域環境づくり
- 防犯、防災対策の推進
- 新庁舎を中心とした地域活性化





SUBARU労連 身近にできるボランティア活動

「もったいない」を29,700人の「ありがとう!!」へプロジェクト

SUBARU労連加盟単組支部にてフードドライブ活動を行い、
フードバンクなどへ寄贈した量を人数に置き換え（1食200g×3食分を1名分とする）、
SUBARU労連の組合員数と同等数（29,700人）分の寄贈（=ありがとう）を行おう!!
というプロジェクトです。

1 内容

- 食べきれないなど家で余っている食品を集めて、食品を必要としている地域のフードバンク等の生活困窮者支援団体、子ども食堂、福祉施設等に寄付する。
- サイズがあわなくなったなど、履けるけど履かなくなった靴を寄付する。



2 実施報告

2024年12月16日にフードドライブ活動を実施し、**47種類合計88点（18,444g）**の食品を12月26日にフードバンクおおた様、フードバンクおおいずみちよだ様に寄贈しました。

また、フードドライブ活動と合わせて、靴の回収も行いました。**94足**の靴が集まり、2025年1月21日にエコトレーディング様へ寄贈しました。

今回の寄贈で、**125人分**の「ありがとう」になりました。

29,700人の「ありがとう」まであと**29,480人**です。



**47種類
合計88点
の食品**



**94足
の靴**



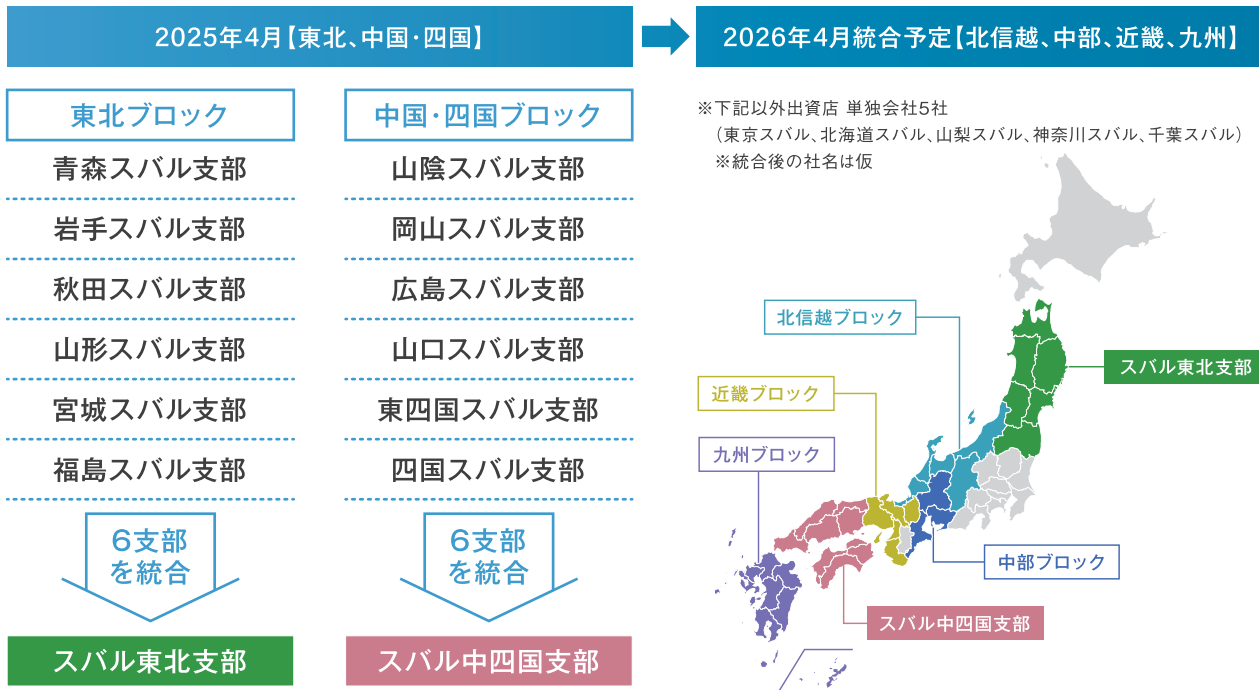
ありがとう!

残り
29,480人

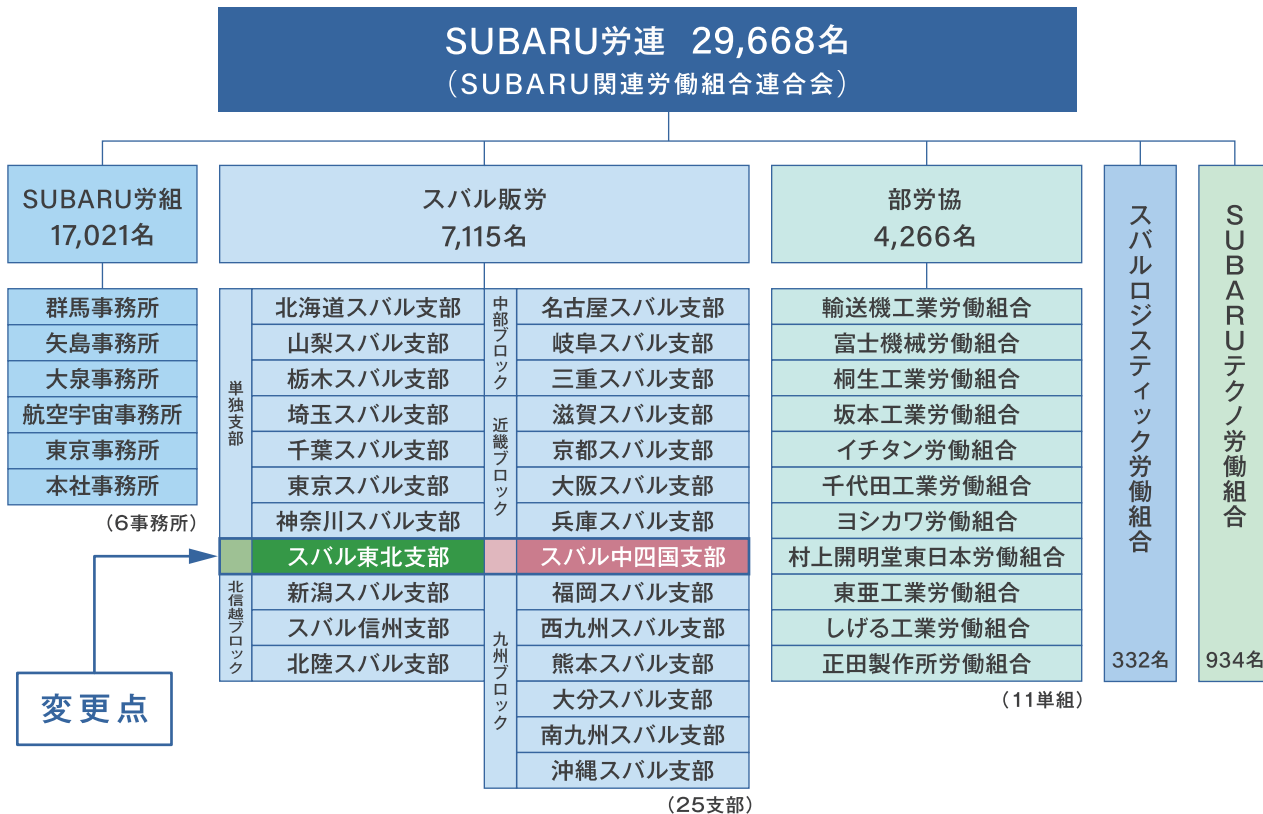


組織変更のお知らせ

2025年4月スバル販売会社の企業統合に伴い、全国スバル販売労働組合（スバル販労）でも組織変更を行いました。



スバル販労の組織変更に伴い、SUBARU労連の組織が変わりました。**49**単組支部⇒**39**単組支部



SUBARU労連の皆様へ特別優待のご案内



楽園のレジェンド

ザ・ムーンビーチ ミュージアムリゾート



沖縄ビーチリゾートの歴史は
三日月形の“ムーンビーチ”
から始まった

契約法人のみなさまへの特別優待の内容

公式ホームページ <https://www.moonbeach.co.jp/>

ザ・ムーンビーチミュージアムリゾート公式ホームページ掲載の全ての宿泊プラン（航空付プラン・レンタカー付プランを除く）のご予約で
館内利用券1泊につき500円分（大人のみ）をチェックイン時にプレゼント。

♥ ホームページからのご予約時に【その他のご要望など】欄に所属の法人名をご記入ください。※ご記入がない場合、公式ホームページ以外からのご予約の場合は対象外です。



期間限定
宿泊プラン

スペシャル宿泊プラン ムーンビーチの楽園の休日2025

専用QRコード

予約専用URL

<https://s.gd/sCtbY>

契約法人様専用
ログインパスワード

moon1975



1室2名以上利用 朝食付・1名料金	ナチュラルルーム (グリーンビュー)	レジデンシャルクラブルーム (オーシャンビュー・ラウンジ利用付) おすすめ!
大人(中学生以上)	¥10,000	¥18,000
小人(小学生)	¥9,000	¥17,000



館内利用券プレゼント (1泊に付)

大人: 1,000円分 / 小人: 500円分

ご案内

- ご利用対象期間: 4/1~4/26、5/6~7/19、9/1~12/28、
※上記期間内でも満室等でご利用出来ない場合があります。詳細は予約ページでご確認ください。
- この宿泊プランはオンライン予約限定で、右記の予約専用URLからのみ予約可能です。電話等からの予約はできません。
- 上記料金1室2名様以上のご利用です。未就学児童は添い寝(無料)利用可能ですが、寝具利用の場合は小人料金が必要です。
- 1名様でご利用の場合は追加料金1泊に付ナチュラルルーム9,000円、レジデンシャルクラブルーム10,000円が必要です。
- レジデンシャルクラブルームご利用の場合は、軽食・ドリンク類サービスの専用ラウンジのご利用、大浴場のご利用等々のゲストサービスがご利用いただけます。
- チェックイン/14:00、チェックアウト/11:00
- 必ず所属する法人名を「予約者の情報入力」最下段の「その他のご希望など」にご記入ください。



沖縄本島 西海岸 恩納村

ザ・ムーンビーチ ミュージアムリゾート

www.moonbeach.co.jp

Tel:098-965-1020

那覇空港から

車で約45分

リムジンバスで60分

SUBARU労連ホームページにも、いろいろな情報が掲載されています。

OSUBARU労連ホームページアドレス <https://www.subarurouren.org/>

○組合員専用 ID: subarurouren パスワード: rouren50



HPは
コチラ



LINEの友達
追加はコチラ