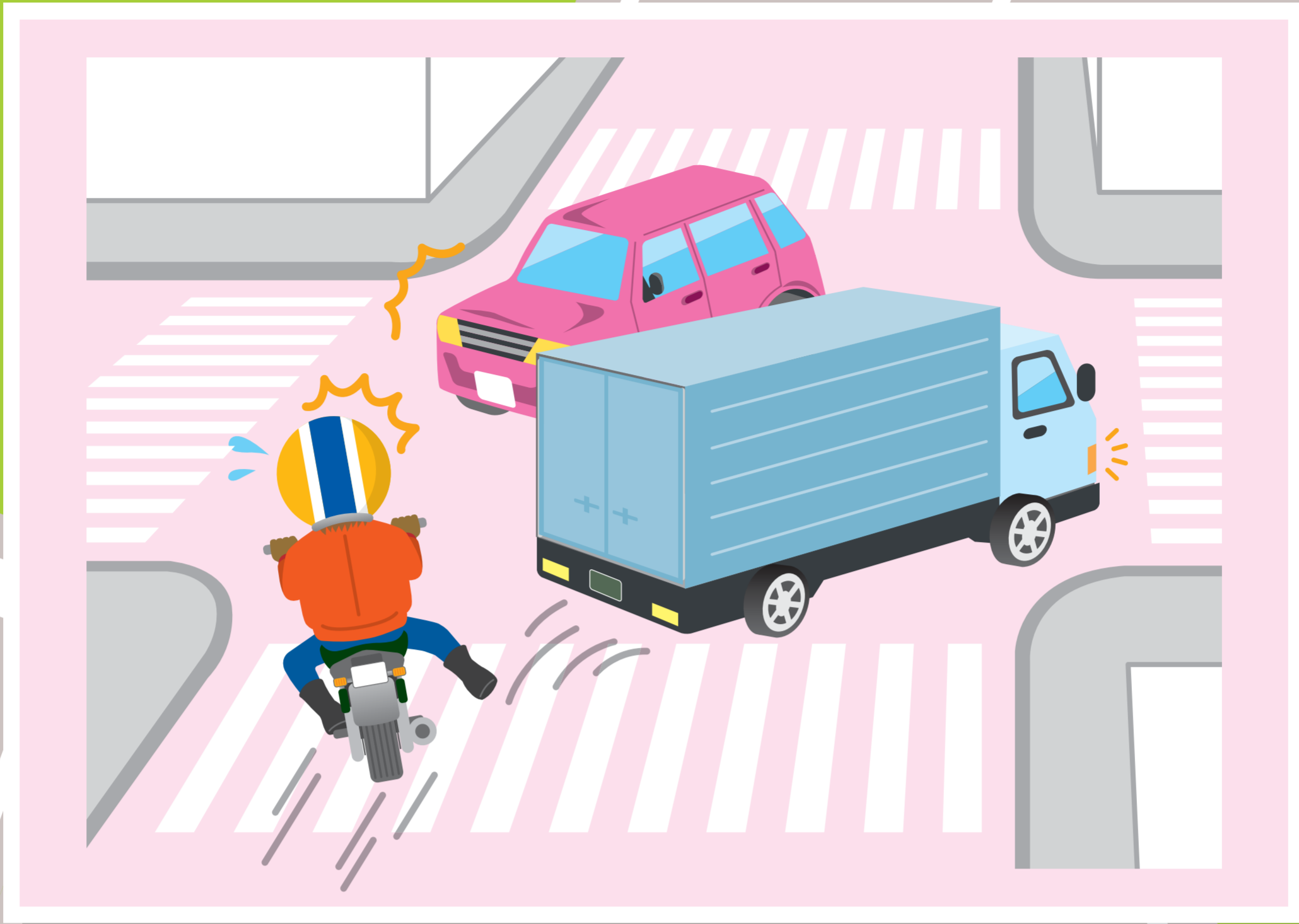


交差点での危険予知!!!

できているかもしれませんが?



交差点には
危険が隠れ
ているよ!



2023年 交通安全運動



この印刷物に使用している用紙は森を元気にするための間伐と間伐材の有効活用に役立ちます。
www.mori-cho.org



自動車総連



SUBARU関連労働組合連合会



自動車総連 安全衛生HP